

Ontmoet de ambassadeur GFM

Bij het Bedrijf GFM – The Best Part in Bergeijk hebben wij de klimaatbeheersing en de ventilatietechniek voor hun splinternieuwe pand mogen verzorgen. Waarom hebben zij voor een samenwerking met Alius gekozen? Jeroen Verdonschot, eigenaar van GFM, legt het uit. Daarnaast legt Martin de Koning, werkzaam bij Alius, uit hoe er te werk is gegaan.

GFM

Het metaalbedrijf GFM is gelegen in het Brabantse Bergeijk. Ze houden zich bezig met verspanen, CNC frezen en CNC draaien. “We maken klant specifieke machineonderdelen”, aldus Jeroen Verdonschot. Dit doen ze voor de verpakkingindustrie, speciale machinebouw, semiconductor-industrie en de metaalindustrie. GFM is een bedrijf dat continu investeert en uitbreid.

Welk probleem ervaaarde GFM?

“Momenteel zijn we gevestigd in een nieuwbouwpand, maar voorheen zaten we nog in een oud pand. Hier was het erg laag, hadden we veel machines in de hal staan en kregen we het binnenklimaat niet onder controle. Ook hadden we last van veel neveling als gevolg van onze koelermulsies. Dit is zeker niet prettig voor het werkklimaat”

Waarom is er gekozen voor Alius?

“Uiteindelijk hebben we dus gekozen voor Alius, en waarom? Wij geloofden in hun systeem waardoor wij een gezond werkklimaat kunnen creëren voor onze medewerkers. Onze medewerkers zijn het belangrijkste middel om te kunnen produceren”, aldus Jeroen Verdonschot.

Werkwijze van Alius

Ons concept is dat we hier zorgen voor voldoende ventilatie op de juiste plaatsen. Dit doen we door geconditioneerde lucht laag bij de medewerkers toe te voeren. Daarna wordt de lucht door de hal gestuurd waarna het vervolgens op de juiste plaats wordt weggenomen uit de hal.



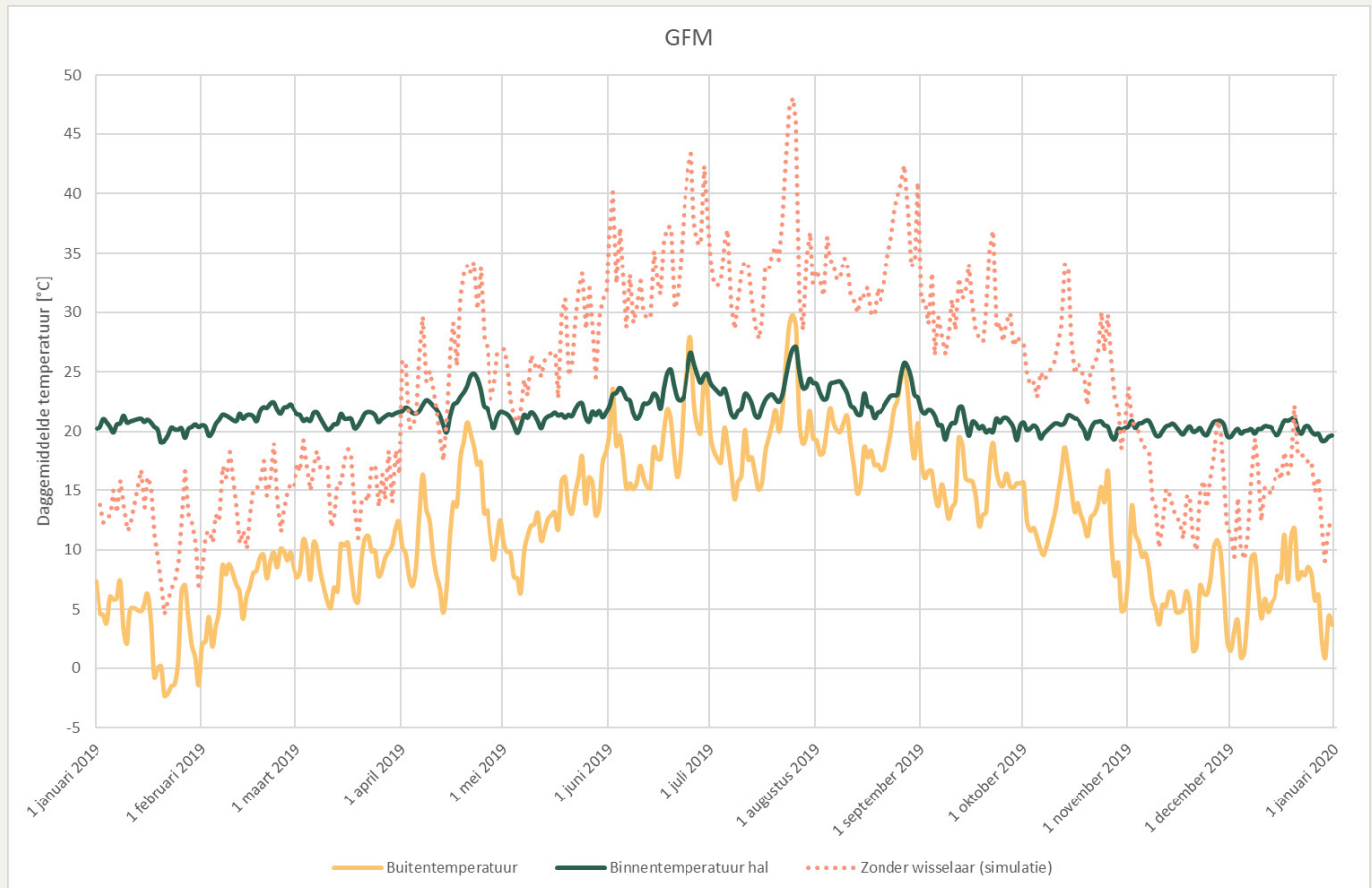
Jeroen Verdonschot, eigenaar van GFM:

“Wij geloofden in hun systeem waardoor wij een gezond werkklimaat kunnen creëren voor onze medewerkers.”

Resultaten

Robbie te Boekhorst, logistiek voorman expeditie bij GFM ; “In 2019 zijn we de zomer met het nieuwe klimaatsysteem met alle vertrouwen tegemoet gegaan.” En de resultaten liegen er niet om.

De binnentemperatuur blijft door middel van de ImpAero klimaatunit aangenaam. Deze varieert tussen de 19 en 23 graden. Op enkele dagen loopt de binnentemperatuur iets hoger op, maar dit is natuurlijk nog te vergelijken met de temperaturen mocht er geen systeem aanwezig zijn. In dat geval kan het wel boven de 40 graden uitkomen.



“Wat ik prettig vond aan de samenwerking is dat er korte lijnen waren, het een heel informeel bedrijf is en er een jong team werkzaam is wat echt bij ons aansluit. Het is gewoon top gegaan. Ik kan niet anders zeggen dat dat ik heel erg tevreden ben.”